

Täglich im Gebrauch, aber was weist du wirklich darüber?

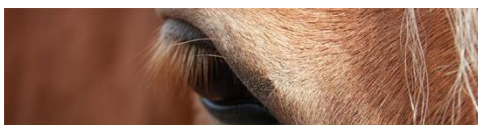
Mehrteilige Serie, spannend, aufklärend, lehrreich!

Teil 1

Gebisskunde



Kursinhalt Teil 1	Pferdemaul und Anatomie <ul style="list-style-type: none">• Was ist ein Gebiss und wie wirkt es im Pferdemaul?• Welches ist das richtige Gebiss für mein Pferd?• Welche Gebissgrösse braucht mein Pferd? Diese und weitere Fragen werden wir im Kurs beantworten.
Datum	Donnerstag, 12. Februar 2026
Zeit	18.30 – 19.30 Uhr
Ort	ATZ Ausbildungs- und TherapieZentrum das Pferd Matt 1, 5046 Schmiedrued
Kosten	Fr. 42.-
Kursleitung	Leonie Schnetzler
Anmeldeschluss	Bis spätestens am 2.2.2026 an info@daspferd.ch Die Serienteile sind in sich abgeschlossen. Es können auch einzelne Teile gebucht werden.
Teil 2	Trensen und Stangengebisse, 26. Februar 2026
Teil 3	Kandaren, 12. März 2026
Teil 4	Gebisslose Zäumungen, 26. März 2026



Ausbildungs- und TherapieZentrum
www.daspferd.ch

T: 062 726 07 91

info@daspferd.ch

www.daspferd.ch